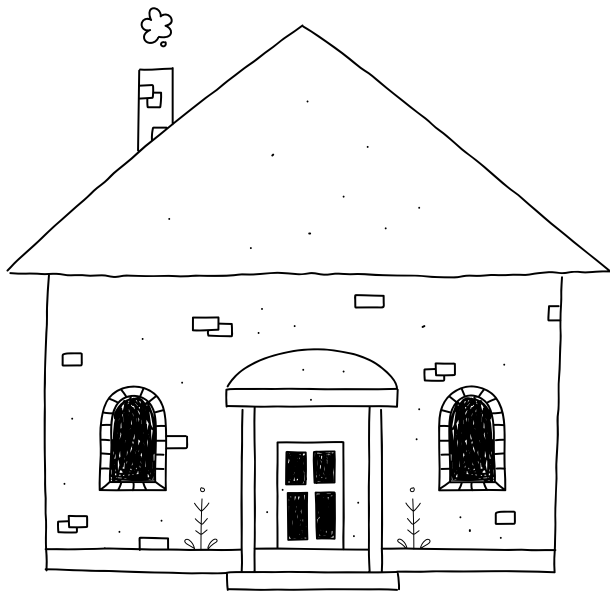




LECTIONNAIRE POUR ENFANTS
 Propre 4 (29 mai-4 juin) Année A



MATTHIEU 7,15-29



Déchiffrez les mots suivants pour découvrir quelques thèmes de la lecture biblique de cette semaine.

EPOSMSR _____

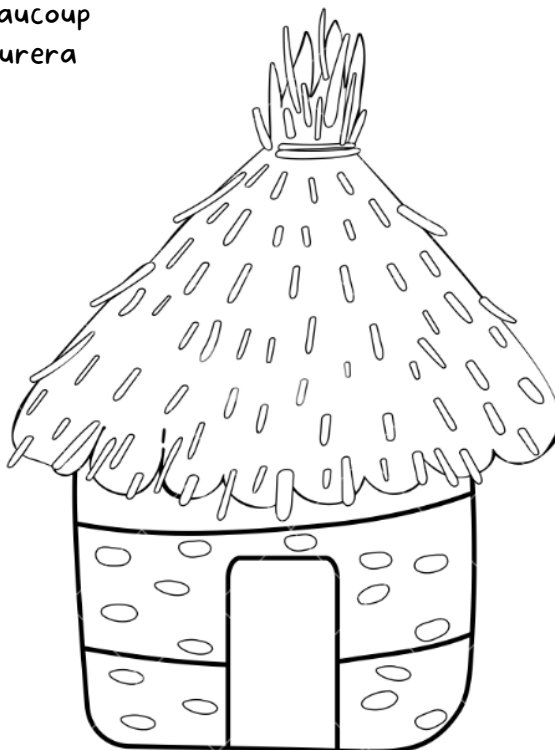
REPOLA _____

OFI _____

Dans laquelle de ces deux maisons préféreriez-vous habiter?

Bien que la cabane soit agréable à vivre pendant une courte période, elle ne protégera pas beaucoup d'une tempête. L'autre maison, par contre, durera longtemps grâce à ses fondations en pierre.

La lecture d'aujourd'hui nous montre que les fondations de notre foi sont également importantes. Dans Matthieu 7, Jésus promet un avenir sûr à ceux qui écoutent sa parole et la gardent.



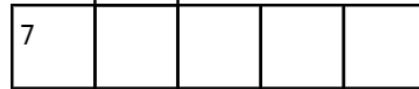
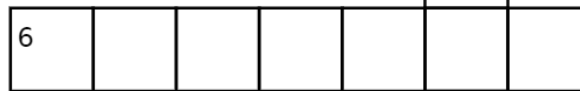
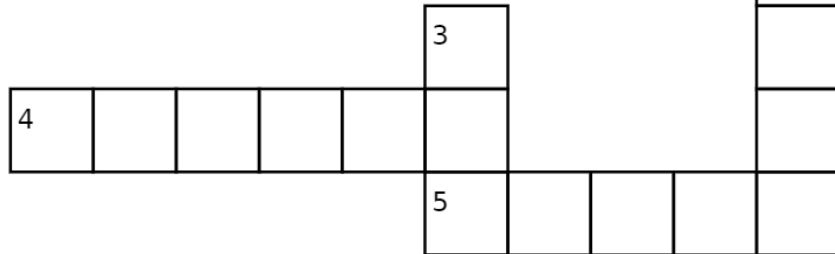
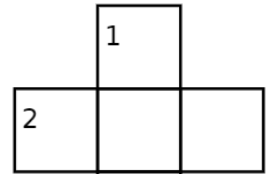
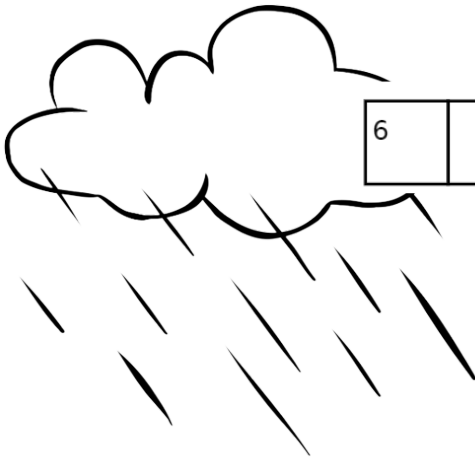
«Si donc vous êtes ressuscités avec Christ, cherchez les choses d'en haut, où Christ est assis à la droite de Dieu. Affectionnez-vous aux choses d'en haut, et non à celles qui sont sur la terre».

- Colossiens 3, 1-2



MOTS CROISÉS

Résolvez les mots croisés en remplissant les blancs dans notre lecture de l'Évangile.



MATTHIEU 7, 24-27

C'est pourquoi, quiconque entend ces paroles que je dis et les met en pratique, sera semblable à un homme (6) _____ qui a bâti sa maison sur le (2) _____. La pluie est tombée, les torrents sont venus, les (7) _____ ont soufflé et se sont jetés contre cette maison: elle n'est point tombée, parce qu'elle était (1) _____ sur le roc. Mais quiconque entend ces paroles que je dis, et ne les met pas en pratique, sera semblable à un homme (3) _____ qui a bâti sa maison sur le (5) _____. La pluie est tombée, les torrents sont venus, les vents ont soufflé et ont battu cette (4) _____: elle est tombée, et sa ruine a été grande.

